

## Detalhes do Registro de Operações Iniciar várias Operações ao mesmo Tempo para o mesmo Operador

(Última revisão: 04-06-2009)

### 1) Descrição

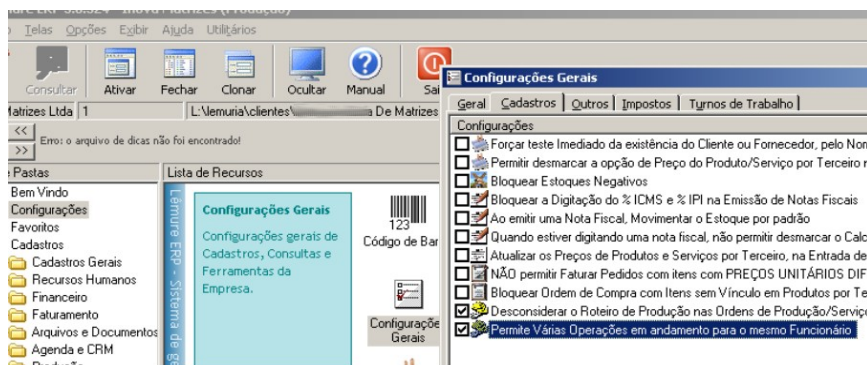
Esta opção foi adicionada para permitir que um mesmo funcionário cuide de várias máquinas ao mesmo tempo. Ela permite que sejam iniciadas várias operações ao mesmo tempo para o mesmo operador. Ao executar este modo, aparece uma lista adicional na hora de encerrar as operações, onde o operador deve selecionar qual operação deve ser finalizada no momento.

Continuam valendo as restrições de máquinas, ou seja, uma mesma máquina não pode executar mais de uma operação por vez.

Assim, quando uma operação for por máquina, a cada comando de início de operação é sugerida uma máquina diferente, possibilitando inclusive que uma mesma Ordem de Produção/Serviços possa ser executada ao mesmo tempo em várias máquinas e controladas pelo mesmo operador.

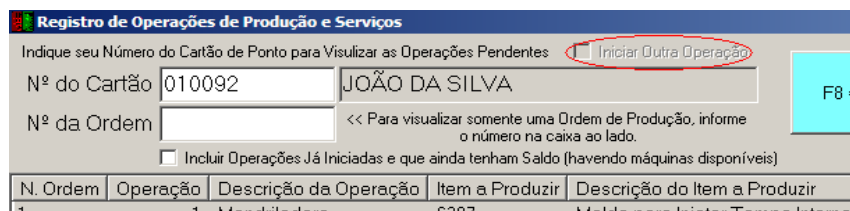
### 2) Ativando a opção

Para ativar a opção, vá na tela principal em Configurações -> Opções Gerais -> Cadastros, e marque a opção "Permite Várias Operações em andamento para o mesmo Funcionário", conforme a imagem abaixo:



### 3) Iniciando várias Operações

A partir daí, a tela de registro de operações vai mostrar a opção "Iniciar outra Operação", conforme abaixo:



Indique seu Número do Cartão de Ponto para Visualizar as Operações Pendentes:

Nº do Cartão:  JOÃO DA SILVA

Nº da Ordem:  << Para visualizar somente uma Ordem de Produção, informe o número na caixa ao lado.

Incluir Operações Já Iniciadas e que ainda tenham Saldo (havendo máquinas disponíveis)

| N. Ordem | Operação | Descrição da Operação | Item a Produzir | Descrição do Item a Produzir     |
|----------|----------|-----------------------|-----------------|----------------------------------|
| 1        |          | Mandriladora          | 6387            | Molda para Iniciar Tampa Interna |

Por padrão esta opção vem oculta, e só é exibida e ativada após uma operação ser iniciada.

Inicie uma operação normalmente, em seguida verá uma tela como esta:

**Registro de Operações de Produção e Serviços**

Indique seu Número do Cartão de Ponto para Visualizar as Operações Pendentes  Iniciar Outra Operação

Nº do Cartão  JOÃO DA SILVA F8 = Voltar

---

Você está Executando esta Operação:

Ordem = 1 - Diária = 10  
 Entrega Ordem = 18/05/2009  
 Item a Produzir = 63871 Molde para Injetar Tampa Interna e  
 Operação = 11 Mandriladora  
 Máquina = 111 Mandriladora MF 270  
 Iniciado em = 04/06/2009 15:38

Esta Operação será Continuada F9 = Finalizar F12 = Obs

Como pode ser observado, agora foi ativada a opção "Iniciar outra Operação", e o Sistema está exibindo as informações da operação já iniciada para este cartão.

Clique na opção "Iniciar outra Operação", e em seguida o sistema voltará a exibir as operações disponíveis para serem iniciadas:

**Registro de Operações de Produção e Serviços**

Indique seu Número do Cartão de Ponto para Visualizar as Operações Pendentes  Iniciar Outra Operação

Nº do Cartão  JOÃO DA SILVA F8 = Voltar

Nº da Ordem  << Para visualizar somente uma Ordem de Produção, informe o número na caixa ao lado.

Incluir Operações Já Iniciadas e que ainda tenham Saldo (havendo máquinas disponíveis)

| N. Ordem | Operação | Descrição da Operação | Item a Produzir | Descrição do Item a Produzir  |
|----------|----------|-----------------------|-----------------|-------------------------------|
| 1        | 10       | Polimento             | 6387            | Molde para Injetar Tampa Inte |

Inicie esta segunda operação, e então você terá a seguinte tela:

**Registro de Operações de Produção e Serviços**

Indique seu Número do Cartão de Ponto para Visualizar as Operações Pendentes  Iniciar Outra Operação

Nº do Cartão | 010092 | JOÃO DA SILVA F8 = Voltar

---

**Você está Executando esta Operação:** 10 - Ordem Número 1 Operação 1

Ordem = 1 - Diária = 10 10 - Ordem Número 1 Operação 1  
 Entrega Ordem = 18/05/2009 11 - Ordem Número 1 Operação 10

Item a Produzir = [6387] Molde para Injetar Tampa Interna e

Operação = [1] Mandriladora

Máquina = [11] Mandriladora MF 270

Iniciado em = 04/06/2009 15:38

---

Quantidade Produzida

Esta Operação será Continuada F9 = Finalizar  
 Esta Operação Termina o Item F12 = Obs

Como pode ser visto, foram feitas as seguintes alterações na tela de finalizar operação:

**A** - Quando houverem várias operações iniciadas, o Sistema exibe a lista ao lado da frase "Você está Executando esta Operação:", onde aparecem as diárias de produção (número à esquerda da lista, que identifica a sequência produtiva), a Ordem e a Operação que estão sendo executadas, como no exemplo: Ordem 1 - Operação 9 e Ordem 1 - Operação 2.

Basta selecionar a operação desejada e finalizar normalmente.

Quando houver apenas uma operação em andamento a tela oculta a lista e trabalha normalmente.

**B** - Foi adicionada a opção "Esta Operação será continuada", tornando mais fácil ao operador indicar quando vai continuar a operação outro dia, ou quando outra pessoa vai continuar esta operação. Se esta opção estiver desmarcada, e a quantidade for diferente de zero, o Sistema interpretará que a operação foi concluída, e será retirada da lista de operações em aberto – neste caso será preciso alterar a Diária manualmente para Retrabalho para reabrir a operação. OBS: esta quantidade refere-se ao Item da Ordem Produzido, e não a materiais semi-acabados que fazem parte do roteiro.

**C** - Foi adicionada a opção "Esta Operação Termina o Item", que quando marcada, indica ao Sistema que a Matriz XXX que consta na Ordem está pronta. Neste caso será dada entrada de estoque da matriz, caso a empresa tenha controle de estoques.

#### 4) Observações

O controle de operações, ainda que permitindo iniciar operações paralelas por funcionário (um funcionário controlando duas máquinas), e permitindo que operações já iniciadas por um funcionário possam ser iniciadas por outro ao mesmo tempo (caso onde há duas máquinas e dois operações executando ao mesmo tempo a mesma Ordem de Produção e operação), limita-se à quantidade de máquinas disponíveis, ou seja, se a operação X só tem uma máquina registrada como apta a realizar esta operação, não serão visualizadas para outras operações mesmo com as opções marcadas, até que a máquina esteja disponível.