

Manual do Lêmure Portal Portal do Representante (versão 3) – RepVendas usando Tecnologia Microsoft Silverlight

O Portal do Representante foi desenvolvido tendo em mente a facilidade de envio de pedidos por parte dos representantes da empresa, tendo em vista portabilidade pela Internet (roda em qualquer lugar que suporte a tecnologia Silverlight), e conectividade (online, ou seja, os pedidos são registrados e já caem no banco de dados da empresa, sem precisar enviar “pacotes” no final do dia).

Simplifica também para quem utiliza o modo de fazer pedidos em blocos e repassar no final do dia, pois permite acesso por qualquer computador normal, notebook ou windows phone, desde que tenha acesso à internet e consiga reconhecer a tecnologia Microsoft Silverlight. As instruções abaixo valem para um navegador convencional. Dispositivos com “touch screen” como Tablets são recomendados e bem mais simples de usar, mas necessitam de sistema Windows compatível com Silverlight (não roda em Android, por exemplo).

Este manual foca na versão RepVendas do Portal do Representante, desenvolvida sob Microsoft Silverlight. O Portal do Representante até esta versão continua focado em agilizar o envio de pedidos, não pretendendo ser um gestor de vendas.

1. Acesso ao Sistema RepVendas.

Para abrir o Sistema, selecione o caminho apropriado conforme foi instalado no seu site de vendas. Em geral ele está em www.seusite.com.br/LemurePortal/Site/Vendas/RepVendas.html.

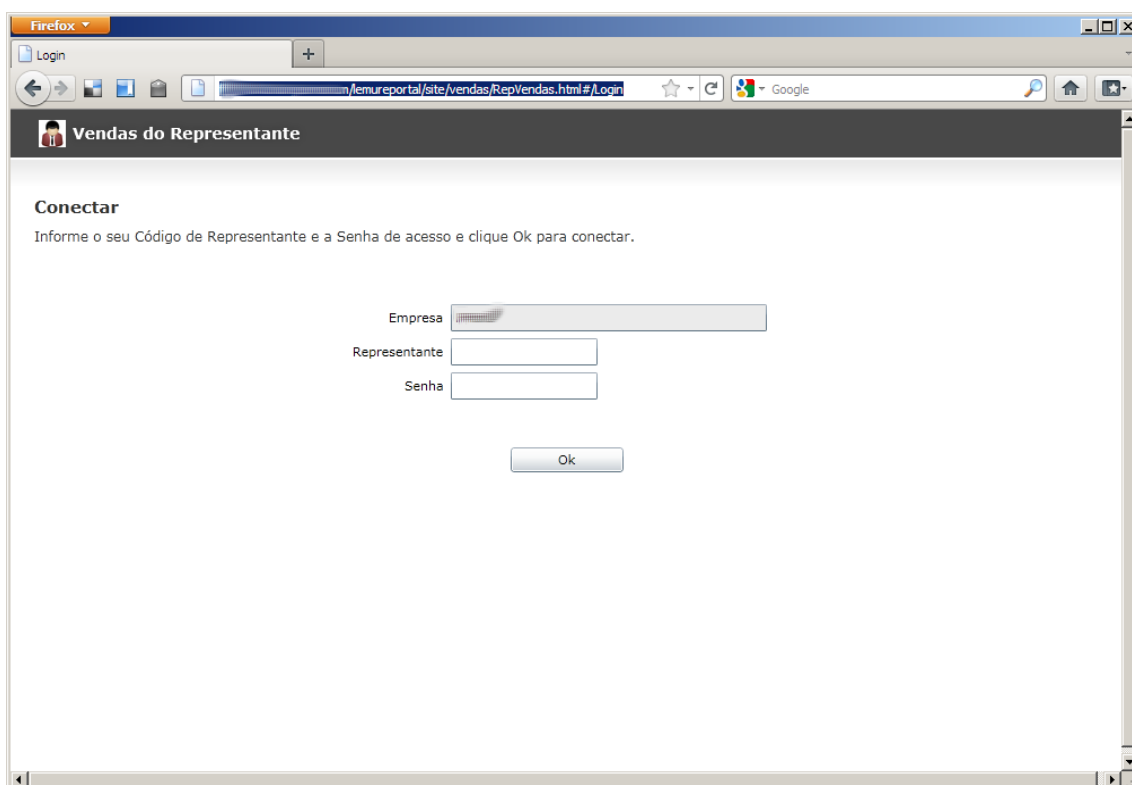
Importante (Instalação): se quando você for abrir o Sistema, o seu computador não tiver o Plugin do Microsoft Silverlight instalado, será exibida uma mensagem semelhante a esta “Você necessita do Plugin Microsoft Silverlight”, e um link semelhante a “Instalação Rápida”. Basta clicar neste link de instalação, e você será enviado para uma página de download, onde será detectada sua versão de Sistema Operacional. Basta confirmar o download, e dar Ok ou Sim a todas as perguntas. A instalação demora cerca de 1 minuto e é bastante automática, quando for finalizada, bastará acessar o RepVendas novamente.

Dica (Instalação): o sistema em geral roda dentro do Navegador de Internet, como se fosse um site, porém ele também pode ser configurado para criar um ícone na sua área de trabalho, e ser usado como se fosse um aplicativo normal. Para isso, após abrir a primeira tela do RepVendas, basta clicar o botão direito do mouse sobre qualquer área de tela do sistema, e clicar no botão com rótulo contendo “install” ou “instalar”. Pode ser

rotulado também como “instalar este programa neste computador”, ou outra mensagem semelhante – depende da versão do Plugin. Uma vez feito isso, ele irá criar um ícone RepVendas na sua área de trabalho, e não será mais necessário usar o navegador – embora ambas as formas possam ser utilizadas sem problemas. Para remover o ícone e a instalação, basta clicar novamente o botão direito em clicar em “remove” ou “remover”, uma mensagem semelhante a “remover este programa deste computador”.

Se você já possui o Microsoft SilverLight instalado, Será aberta a tela de conexão, conforme a imagem abaixo.

Basta informar seu usuário e a senha de acesso, e clicar Ok.



The screenshot shows a Firefox browser window with the address bar containing the URL: /lemureportal/site/vendas/RepVendas.html#/Login. The page title is 'Vendas do Representante'. The main content area is titled 'Conectar' and contains the instruction: 'Informe o seu Código de Representante e a Senha de acesso e clique Ok para conectar.' Below this, there are three input fields: 'Empresa' (with a masked value), 'Representante', and 'Senha'. An 'Ok' button is positioned below the input fields.

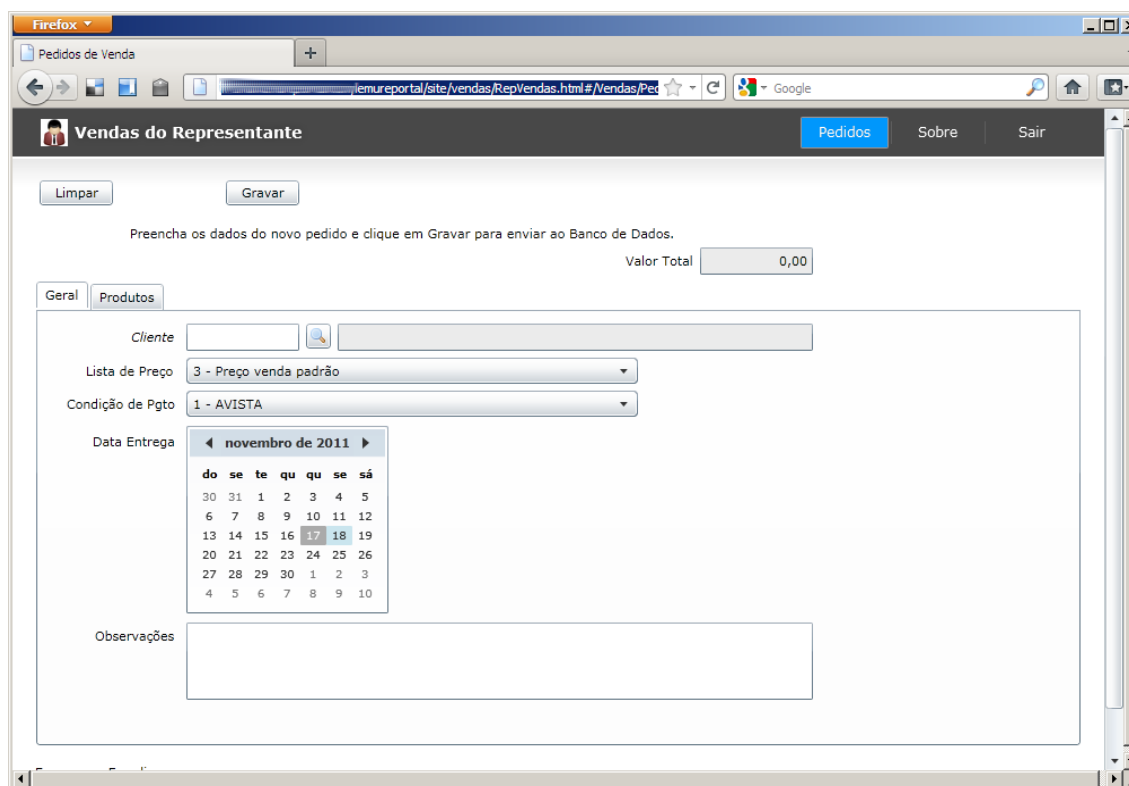
2. Digitando um Pedido de Venda.

Após o Ok de conectar, o RepVendas irá abrir a interface principal de Pedidos de Venda. Basta informar os dados solicitados na Interface e Clicar em Gravar para enviar o pedido ao banco de dados temporário do Site.

Nesta fase, os Pedidos não possuem um número, e sim um Número de Transação, que visa identificá-los pela origem, sem que haja repetições, visto ser um ambiente para vários usuário simultâneos.

Os dados básicos contidos no site, como tabelas de Clientes, Preços e Produtos, são enviados pelo Sistema ERP da Empresa, então por política das empresas usuárias, esta versão do RepVendas não permite cadastrar diretamente novos clientes. Eles

precisam ser primeiro aprovados e efetivados no cadastro da empresa, para depois serem disponibilizados no site.

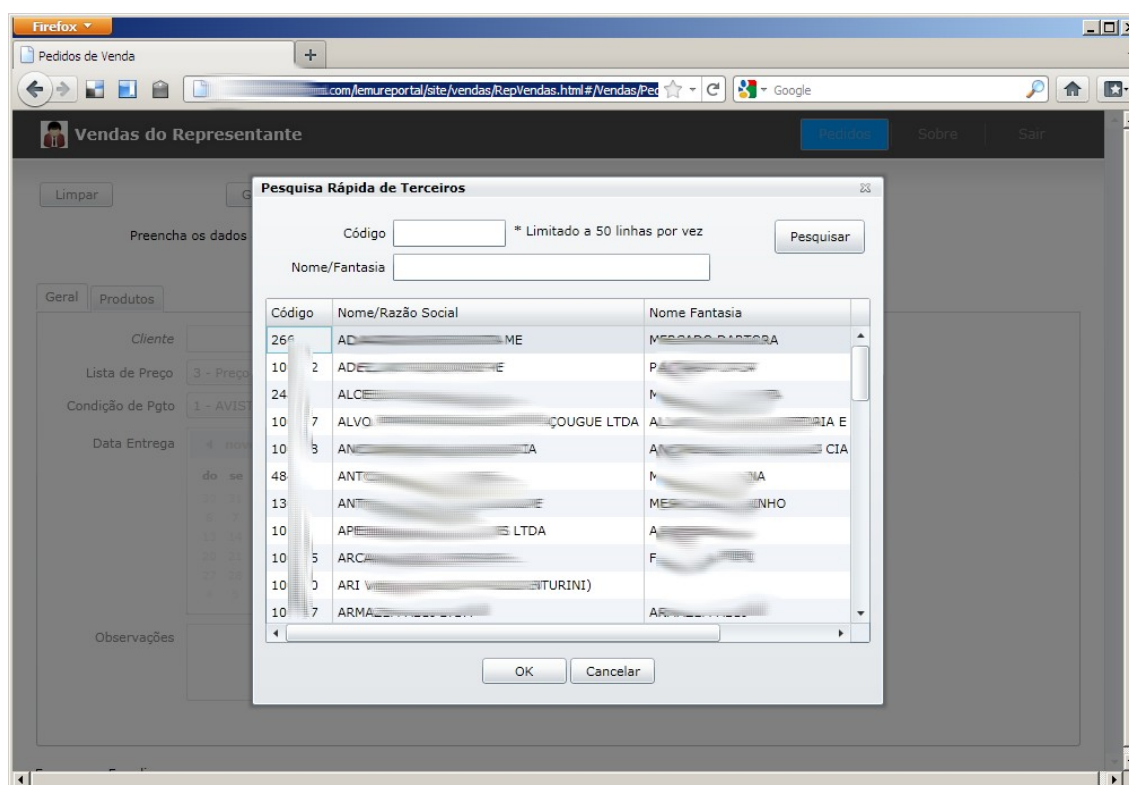


Na guia Geral você encontra os dados principais do Pedido de Venda:

- Cliente: informe o código do Cliente, ou clique no botão ao lado com a lupa para ativar a Pesquisa Rápida de Clientes.
- Lista de Preço: selecione o preço a ser aplicado. Conforme o Preço selecionado serão filtradas as Condições de Pagamento permitidas, bem como os Produtos que possuírem preço informado nesta Lista.
- Condição de Pgto: forma de pgto.
- Data Entrega: sempre é sugerido “hoje” + 1 dia por padrão, mas pode ser alterado pelo usuário simplesmente clicando no dia desejado.
- Observações: espaço de texto livre.

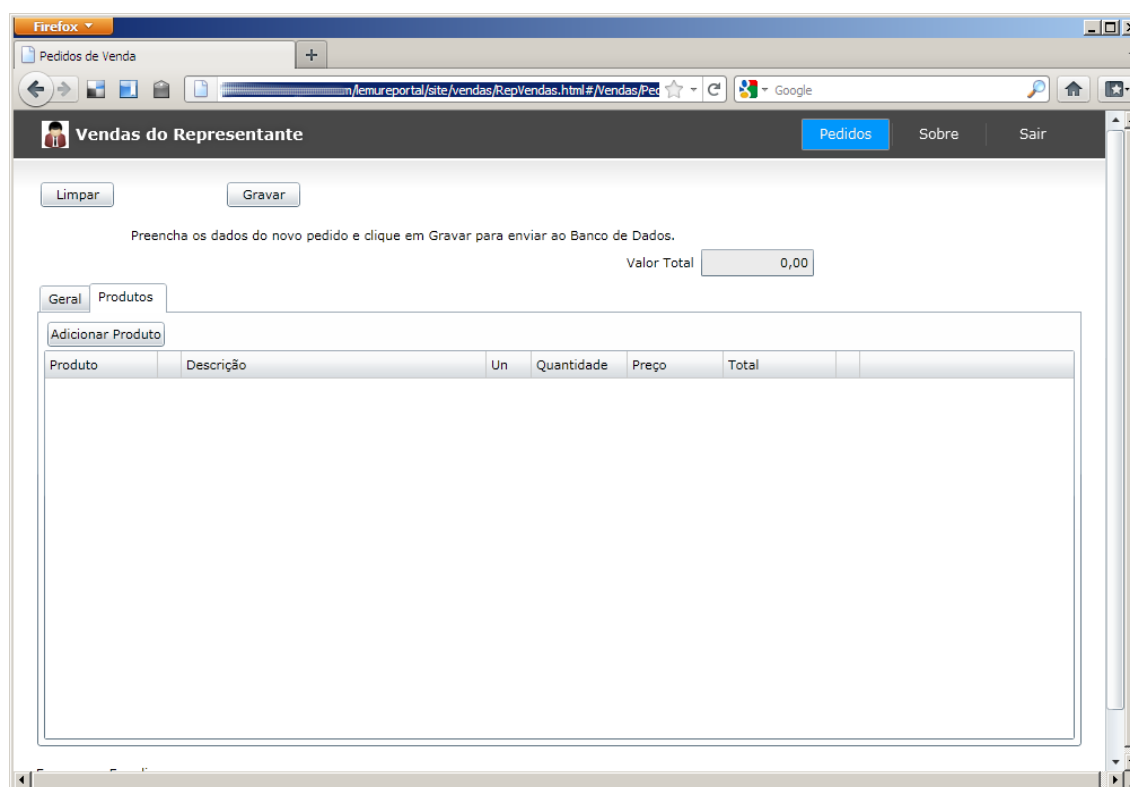
Abaixo uma amostra da tela de Pesquisa Rápida de Clientes. Pode-se filtrar por código ou nome/razão social, então clica-se em Pesquisar para atualizar a consulta. Para confirmar o item, dê duplo clique sobre o item desejado, ou clique uma vez para selecionar e clique Ok para confirmar.

Se os critérios forem muito amplos, serão exibidas 50 linhas no máximo. Será necessário então refinar os critérios de filtragem, até chegar ao item desejado.



Uma vez lançados os dados principais, iremos lançar os Produtos do Pedido de Venda.

OBS: ao contrário da tecnologia anterior, que requeria Sincronismo de conexão de Internet, esta versão usa tecnologia que permite deixar a tela parada várias horas e depois retomar a digitação dos Pedidos. Mesmo quedas de conexão não irão afetar o Sistema, exceto na hora de gravar o Pedido ou executar consultas de dados, onde é obrigatório a Conexão ser mantida. Em caso de erros, basta dar Ok e tentar novamente após verificar o estado da sua conexão.

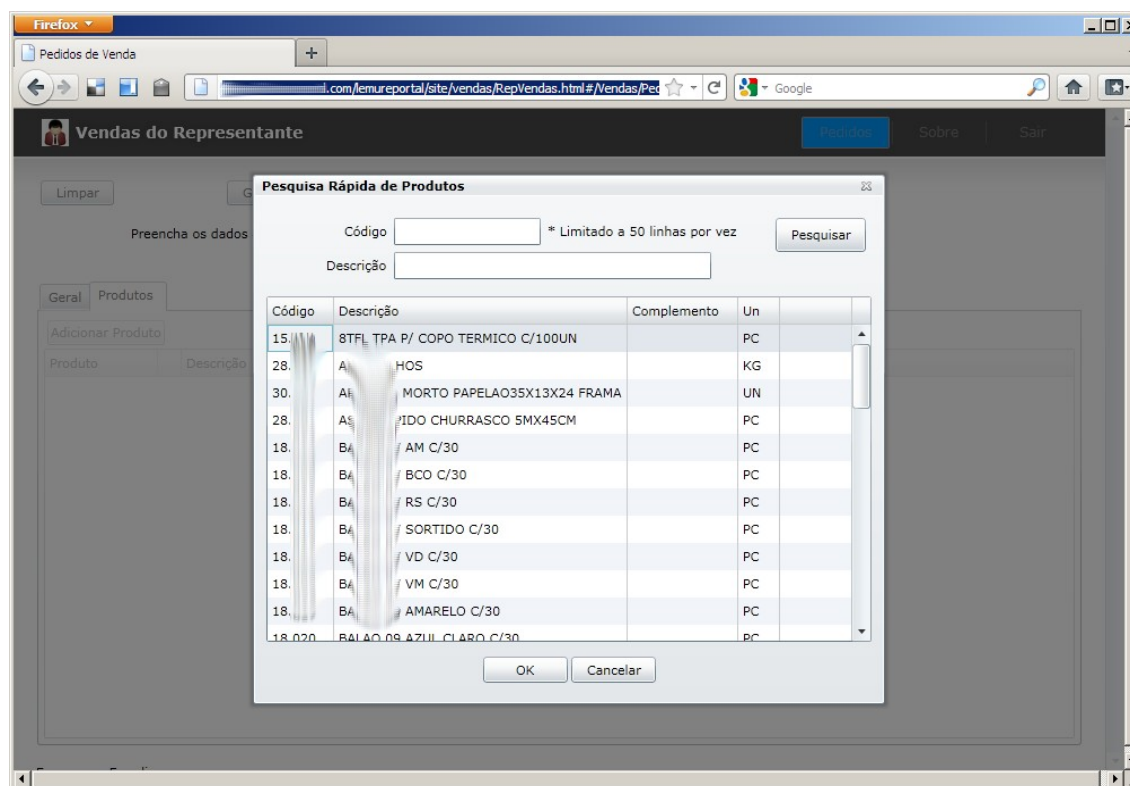


Na guia de Produtos, você poderá lançar os itens do Pedido de Venda:

- Para adicionar um novo produto, apenas clique em “Adicionar Produto”.
- Será aberta a tela de Pesquisa Rápida de Produtos.
- Apenas digite o que precisa filtrar para localizar o item, como parte do código ou descrição do mesmo, e então dê duplo clique sobre o item no grid de pesquisa, ou clique uma vez para selecionar e clique Ok para confirmar.
- Será trazido para o grid principal da guia Produtos o item que você selecionou.
- Para alterar o produto, apenas digite um código diretamente no grid para o sistema preencher os dados adicionais – na coluna Produto.
- Ou clique no botão com a lupa para abrir a Pesquisa Rápida de Produtos novamente.
- Para lançar as Quantidades basta digitar diretamente sobre a célula correspondente do grid, conforme faria em um programa de planilha eletrônica.
- Para remover um Produto do Pedido, basta clicar no botão Remover à direita de cada item lançado.

Abaixo uma amostra da tela de Pesquisa Rápida de Produtos. Pode-se filtrar por código ou descrição, então clica-se em Pesquisar para atualizar a consulta. Para confirmar o item, dê duplo clique sobre o item desejado, ou clique uma vez para selecionar e clique Ok para confirmar.

Se os critérios forem muito amplos, serão exibidas 50 linhas no máximo. Será necessário então refinar os critérios de filtragem, até chegar ao item desejado.



Então, lançamos os dados do Pedido de Venda e os Produtos vinculados. Basta clicar em Gravar e o Pedido de Venda estará no banco de dados do site, pronto par ser baixado pela Empresa.

OBS: como o objetivo deste software é apenas agilizar as vendas, não será permitido alterar ou excluir os Pedidos de Venda já gravados.

3. Considerações Finais

O Lêmure Portal do Representante está à frente de vários sistemas concorrentes, que usam o sistema antiquado de envio de arquivos e sistema instalado em palms. Ele utiliza a última geração de tecnologia móvel, para garantir a mesma praticidade do seu computador normal em um Windows Phone, Windows Tablet, ou em um notebook/netbook.

A grande filosofia do projeto é dar ao representante liberdade na escolha dos meios de acesso, conforme achar mais confortável, ao mesmo tempo em que garante a mobilidade e os dados on-line. Esta terceira versão foca ainda apenas a parte operacional.

Conseguimos eliminar etapas incômodas de outros sistemas, como sincronização dos dados, e envio do pacote de pedidos. O único grande requisito do portal é ser acessado por um equipamento que suporte Microsoft Silverlight. Até mesmo os requisitos de Internet rápida e conexão sincronizada foram reduzidos, com o uso de tecnologia de Webservices – a mesma da NF-e.

Nas próximas versões poderão ser incluídas tarefas secundárias, como poder alterar pedidos, consultar volume de vendas e liberar os pedidos para envio. Também está em desenvolvimento a integração com Tablets, sendo criado um sistema com base em Android, que consiga “conversar” com o site, estendendo as funcionalidades para trabalhar off-line também.

4. Observações Importantes

- Cada representante terá seu Número e Senha. Embora tenham sido feitos testes com 3 pessoas acessando o mesmo número de representante, esta prática não é recomendada, pois diversas validações são feitas com base no código e sessão.

- Embora seja uma mudança grande na rotina dos representantes, o uso de um portal desta espécie tende a ser benéfico para todos os lados: a empresa descentraliza as operações de digitação, o representante passa a ter acesso a informações on-line, esteja onde estiver, e passa-se uma imagem melhor ao cliente, ao demonstrar fisicamente o uso de tecnologia de ponta.

- Quaisquer críticas ou sugestões quanto ao uso e facilidades do Lêmure Portal do Representante serão bem vindas e serão analisadas nas próximas versões. Podendo ser remetidas para e-mail lemure@lemureportal.com.